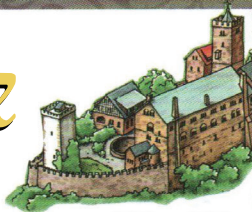




Klaus-Jürgen Wrede

Carcassonne

Castillos en Alemania



Esta minexpansión presenta 6 castillos alemanes muy conocidos que permitirán a los jugadores convertirse en señores de castillos, ganando puntos extra gracias a sus fincas.



Componentes

- 6 nuevas piezas de territorio dobles (con el símbolo ) , que representan las imágenes de castillos alemanes:



Castillo de Bentheim



Castillo de Eltz



Fortaleza de Königstein



Castillo de Konradshausen



Castillo de Wartburg

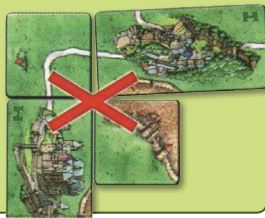
Castillo de
Rieneck



Preparación Se mezclan los 6 Castillos y cada jugador roba 1 aleatoriamente, salvo que haya 2 o 3 jugadores, en cuyo caso cada jugador robará 2 Castillos. Los jugadores dejarán sus Castillos en su reserva. Esta expansión ha sido diseñada para jugarse con el juego básico de Carcassonne, y por lo tanto, con la excepción de las reglas aquí mostradas, todas las demás reglas de Carcassonne permanecen inalterables.

1. Colocar la pieza territorial

En su turno, un jugador puede robar y poner en juego una pieza de territorio, o alternativamente, **no robar ninguna pieza** y colocar una de sus losetas de Castillo. Una loseta de Castillo **no puede estar adyacente** (ni horizontal, ni vertical, ni diagonalmente) a otra loseta de Castillo previamente colocada. Aparte de esto, se deben seguir las demás reglas para colocar una pieza.



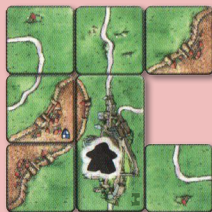
2. Colocar un seguidor

A continuación, un jugador puede colocar uno de sus seguidores en la loseta. Si el seguidor se coloca en una ciudad, camino o granja, se le aplicarán las reglas convencionales. Si por el contrario el seguidor es colocado sobre el Castillo, se convertirá en un **Señor del Castillo**.

3. Puntuar cualquier estructura de la pieza del Castillo

Puntuar un Castillo completo:

Se considera que un Castillo está completo cuando la loseta está completamente rodeada por otras piezas, igual que con los Claustros, y se puntúa de la misma forma. Una vez que un Castillo esté completo, el jugador con el Señor del Castillo recibe **12 puntos** y recupera su seguidor. Al **final del juego**, cada pieza adyacente a un Castillo incompleto sumará **1 punto**, y el propio Castillo **2**.



Al finalizar el juego, el **jugador negro** obtiene 8 puntos (2 por el Castillo y 6 por las piezas adyacentes).

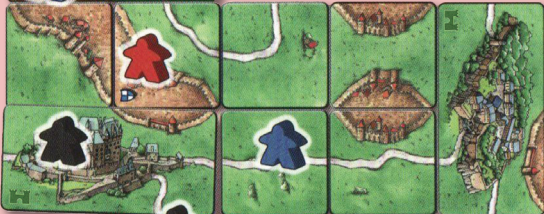
Puntuar ciudades y caminos completos:

Si se completa una ciudad o camino que forme parte de la pieza de Castillo, los jugadores que puntúen por la ciudad o camino completos recibirán **3 puntos adicionales** (por participar el Castillo) además de los puntos que correspondan al cierre. Esta regla se aplica independientemente de que el Castillo esté ocupado o no.

El jugador rojo y el jugador azul reciben 16 puntos (10 puntos de la ciudad, y 2 x 3 puntos de los 2 Castillos).



El jugador negro pone en juego la loseta del Castillo de Eltz y coloca un seguidor en el Castillo. De esta forma completa 2 caminos y 1 ciudad.



El jugador negro recibe 5 puntos por su camino (2 puntos del camino, y 3 puntos por el Castillo).



El jugador azul recibe 10 puntos por su camino (4 puntos del camino, y 2 x 3 puntos por los 2 Castillos).

THE CASTLES IN DETAIL

Königstein Fortress

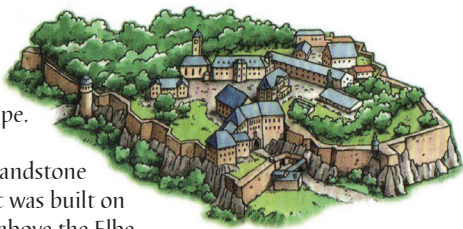
(Saxony)

...is one of the largest mountain fortresses in Europe.

It lies in the Saxon area of Switzerland amid the Elbe Sandstone Mountains, near Dresden. It was built on a plateau rising 240 meters above the Elbe.

Spanning over 750 years of history, these fortifications are comprised of an impressive ensemble of buildings from the late Gothic, Renaissance, Baroque and 19th century. Since 2008, an annual Carcassonne fan meeting has been held at the Fortress each February.

www.festung-koenigstein.de



Konradsheim Castle

(NRW)

This moated castle is located between Cologne and Bonn and is one of the few surviving late medieval castles in the Rhineland.

It was first mentioned in documents dating back to 1337. Knight Arnold of Bushveld is widely regarded as its builder.

Today the castle is privately owned and can be rented for events. Since 2012, an annual Carcassonne fan meeting has been held here each November.

www.burg-konradsheim.de



Rieneck Castle

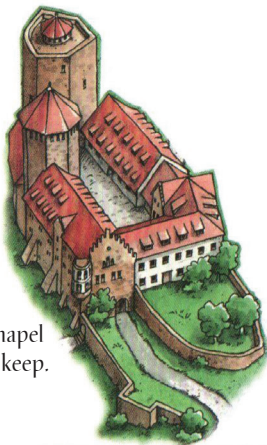
(Bayern)

Built around 1150, Rieneck Castle is located in the Lower Franconian Sinnatal in Bavaria.

Today, it is the Youth Castle of the Association of Christian Scouts and Guides. A particularly well-known part of the structure, and regarded as the heart of the castle, is the "Thick Tower".

This tower, built in the 12th century and containing a historically unique Romanesque chapel wall, is completely enclosed by the wall of the keep.

www.burg-rieneck.de

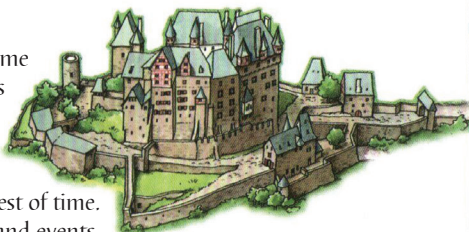


Eltz Castle

(Eifel/Rheinland-Pfalz)

...is considered to be the epitome of German knights castles. It is located in Elz Valley on the edge of the Eifel mountain range. Built in the early 12th century, it has withstood the test of time. Its history is rich with myths and events, important personalities, and great art.

www.burg-eltz.de



Wartburg Castle

(Thuringia)

Wartburg Castle overlooks the town of Eisenach in Thuringia. It was founded in 1067 by Louis Springer, and has been a UNESCO World Heritage Site since 1999. From May 1521 to March 1522, the controversial reformer Martin Luther, sought refuge in Wartburg, and it was there that he translated the New Testament of the Bible into German.

www.wartburg-eisenach.de

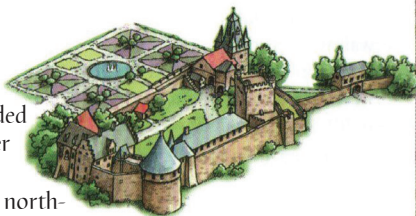


Bentheim Castle

(Lower Saxony)

...is an early medieval castle surrounded by the city of Bad Bentheim in Lower Saxony. It is regarded as one of the largest and most beautiful castles in north-west Germany. The earliest records date back to the 11th century. Today, the castle houses a museum and can be visited all year round.

www.burg-bentheim.de



Para cualquier duda sobre **Carcassonne**, visita su web www.carcassonne.de.

Traducción y edición: RaidenFreeRider.



© 2015
Hans im Glück Verlags-GmbH
Birnauer Str. 15
80809 München
info@hans-im-glueck.de



Shop online for quality products for **Carcassonne** and other games, as well as our Spare Parts Service.
www.cundco.de